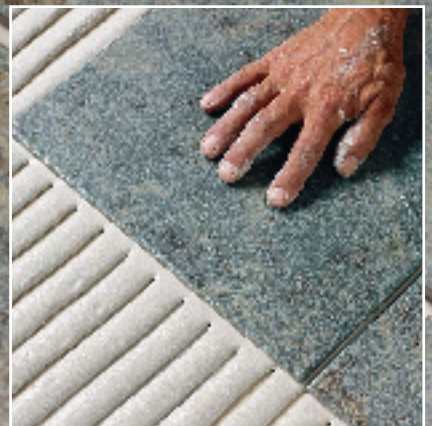
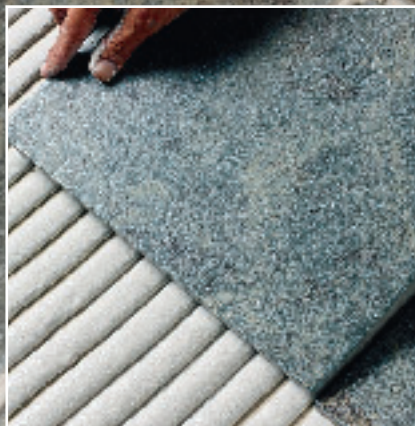




mira

**kiinnittää pitävästi
keraamiset lattialaatat**



kiinnittää oikealla tavalla Porcellanato-kuivapuristeet ja muut tiiviit lattilaatat

Porcellanato-kuivapuristeiden ja muiden heikosti imevien lattialaattojen kiinnitys asettaa erityisiä vaatimuksia kiinnityslaastin tarttuvuudelle. Suurikokoisten ja ohuiden lattialaattojen kiinnitys asettaa erityisiä vaatimuksia kiinnityslaastille, jonka on saatava aikaan täydellinen tarttuvuus alustan ja laatan välille minimaalisella painolla. Tämä on erityisen tärkeää kohteissa, jotka altistuvat koville kuormituksille ja/tai voimakkailla lämpötilanvaihteluille.

Laastittomat kohdat ja yleensäkin puutteellinen tartunta alustan ja laatan välillä on usein syynä laattojen irtoamiseen ja kulmien rikkoutumiseen mekaanisilla kuormituksilla ja/tai alustan muodon muuttuessa. Märkätiloissa laattojen ja alustan väliin tyhjiöihin voi kerääntyä vettä, joka luo suotuisat kasvuolosuhteet bakteereille ja homeelle. Ulkotiloissa ongelmana ovat usein laatoituksen jäätymisvauriot veden laajentuessa.

mira 3250 superplanfix

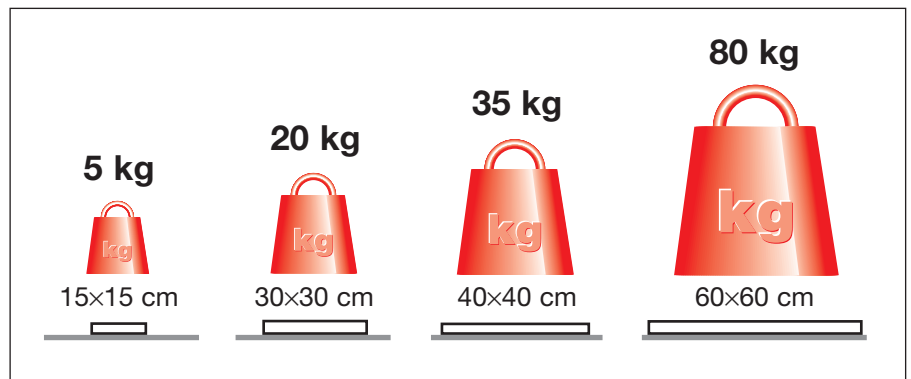
3250 superplanfix on juokseva/itsetasoittuva, veden- ja pakkasenkestävä, nopeasti kovettuva, sementtipohjainen, muovivahvisteinen, valkoinen kiinnityslaasti. 3250 superplanfix levittyy tasaisesti laatan alle antaen tiiviin laastikerroksen kevyelläkin painalluksella. 3250 superplanfix sopii erinomaisesti tiiviiden keraamisten laattojen, luonnonkivien, suurikokoisten ja ohuiden laattojen kiinnitykseen, kun vaaditaan täysin tiivistä ja kattavaa laastikerrosta. 3250 superplanfixiä käytetään kuivissa ja märissä tiloissa, teollisuudessa, liiketiloissa, asunnoissa, parvekkeilla, terasseilla ym.

3250 superplanfixin rakenteen ansiosta laastin sisältämät muoviaiheet pusertuvat laattaa ja alustaa vasten kiinnityksen aikana. Näin liima- ja muoviaiaineiden ominaisuudet hyödyntyvät täysin, jolloin 3250 superplanfix kestää tavanomaisia kiinnityslaasteja paremmin suuria kuormituksia sekä alustan aiheuttamia jännityksiä. Vaihtoehtoisesti voidaan käyttää (tummanharmaata) 3150 planfix –massaa, mutta ainoastaan betoni-, laasti- ja sementtirappausalustoilla, joissa ei esiinny kutistumia eikä muodonmuutoksia.

- Tarttuu tehokkaasti heikosti kosteutta imeviin lattialaattoihin.
- Säilyttää elastisuuden ja kestää raskasta liikennettä myötäillen alustan muodonmuutosten aiheuttamia jännityksiä.
- Saa aikaan täysin tiiviin laastikerroksen alustan ja kaikenkoisten laattojen välille.



Laasemat lattiapinnat, jotka saavat liikkua, jaetaan n. 36 m²:n kenttiin. Voimakkaasti kuormitetuissa lattioissa liikuntasauva vahvistetaan profiililla.



Kuvasta ilmenee perinteisten laastien vaatima paino, vain 65%:sen tartunnan aikaansaamiseksi.

mira rustic plan

rustic plan on nopeasti kovettuva, sementtipohjainen, veden- ja pakkasenkestävä, itsetasoittuva ja muovivahvisteinen saumauslaasti, joka sopii erityisesti suurille lattialattiatilalle ja mekaanisesti kuormitettuihin kohteisiin. rustic plan sopii sekä kuiviin että märkiin tiloihin.

rustic planilla työskentely sujuu vaiattomasti. Itsetasoittuva saumausmassa levitetään laattasaumoihin kumilastalla. Massa asettuu/tasoituu saumoihin tiiviisti ja pitävästi.

- Tarttuu tehokkaasti heikosti imeviin lattialaattoihin.
- Täyttää saumat, ei jätä ilmahuokosia eikä onteloita.
- Takaa tiiviit, lähes imemättömät saumat. Sopii hyvin pesutiloihin sekä kemiallisesti ja mekaanisesti kuormitettuihin kohteisiin.

- lattia valmistuu varmasti ja vaivattomasti



Lattiaan sivellään esitartunta-aineeksi 4120 kosteussulku laimennettuna vedellä suhteessa 1 osa 4120 kosteussulku ja 3 osaa vettä. Pohjustuksella varmistetaan laatan ja lattian välinen tasainen tarttuvuus. Kuivumisaika n. 60 minuuttia.



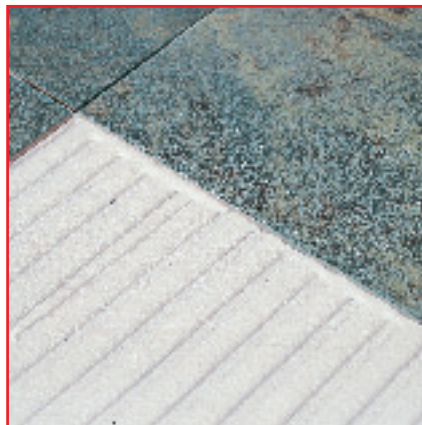
3250 superplanfix sekoitetaan veteen suhteessa 2,7 l vettä ja 15 kg laastia. 2-3 minuutin sekoituksen jälkeen seos on käytövalmis. Sekoitetaan paksuksi, juoksevaksi massaksi. Työaika n. 60 minuuttia.



Massa levitetään alustaan aalto-hammas-tetulla lastalla, jolla saadaan aikaan puoliympyrän muotoiset laastiharjat. Kulutus 4-9 kg per m² laatan koosta ja alustan tasaisuudesta riippuen. Ks. myös esitteen takasivua.



Laatta asetetaan laastipinnalle ja painetaan kiinni kevyesti värisyttämällä.



Laastiharjat leviävät muodostaen tiiviin laastikerroksen alustan ja laatan välille. 3-5 tuntia asennuksen jälkeen pinta kestää kevyttä kävelyä, jolloin voidaan myös suorittaa saumaus.



Levitä 3250 superplanfixiä riittävästi 100-prosenttisen tarttumiseksi.



rustic plan sekoitetaan veden kanssa suhteessa 2,7 l vettä ja 15 kg rustic plan -saumalaastia tasaisesti juoksevaksi massaksi. Työaika 30-40 minuuttia.



Massa on itsetasoittuvaa ja se levitetään laatoille kumilastalla/saumalastalla. Massa leviää valuen saumoihin ja täyttäen ne tiiviisti. Laattapinta kaavitaan mahdollisimman puhtaaksi saumauksen yhteydessä, mikä helpottaa loppupuhdistusta.



Saumausmassan kiinteydyttyä laattojen välissä niin paljon, ettei se lähde pesemällä (45-75 minuutin kuluttua), pinta pyyhitään kostealla padmasterilla. Saumaliete ja vesi kuivataan pois sienellä. Saumat kestävät kevyttä kävelyä heti puhdistuksen jälkeen. Mahdolliset saumalietetähteet poistetaan 7120 ceramic cleaner -puhdistusaineella aikaisintaan 2 vuorokauden kuluttua.

Tekniset tiedot

mira 3250 superplanfix

Tuotekuvaus:	Veden- ja pakkasenkestävä, valkoinen, muovivahvisteinen, sementtipohjainen kiinnityslaasti.
Sekoitusuhde:	Sekoitetaan veden kanssa suhteessa 2,7 l vettä ja 15 kg 3250 superplanfixiä.
Levitys:	levitetään aalto-hammastetulla lastalla, jolla saadaan aikaan puoliympyrän muotoiset liimahaarjat.
Lämpöolosuhteet:	Käyttölämpötila vähintään +6°C.
Avautumisaika:	N. 60 minuuttia.
Kuivumisaika:	Kestää kävelyä 3-5 tunnin kuluttua, liikennettä 2 vuorokauden kuluttua.
Muodonmuutoskyky:	Vähint. 1,0 o/oo
Kulutus:	4-9 kg/m ² laatan ja alustan laadusta riippuen. Ks. alla olevia ohjeita.
Pakkaus:	15 kg:n muovivahvistettu säkki.

mira rustic plan

Tuotekuvaus:	Veden- ja pakkasenkestävä, muovivahvisteinen, itsetasoittuva lattiapintojen saumaustaasti.
Sekoitusuhde:	Sekoitetaan veden kanssa suhteessa 2,7 l vettä ja 15 kg rustic plania.
Levitys:	Levitetään kumilastalla tai saumalastalla.
Lämpöolosuhteet:	Käyttölämpötila vähintään +6°C.
Avautumisaika:	N. 30-60 min
Kuivumisaika:	Kestää kävelyä 45-75 minuutin kuluttua, jolloin puhdistus voidaan suorittaa. Kestää liikennettä 2 vuorokauden kuluttua.
Saumaleveys:	3-15 mm
Kulutus:	Riippuen laattakoosta ja saumaleveydestä.
Pakkaus:	15 kg:n muovivahvistettu säkki ja 5 kg:n pussi.

Kulutus, 3250 superplanfix

Hammaskoko	Laatan koko	Kulutus/m ²
7,5 x 15 mm	25 x 25 cm:iin asti	4,0 kg
10 x 20 mm	30 x 30 cm:iin asti	6,0 kg
12,5 x 20 mm	45 x 45 cm:iin asti	7,5 kg
15 x 20 mm	yli 45 x 45 cm	9,0 kg

Kuljetus ja säilytys

Säilytetään ja kuljetetaan kuivassa. Tuote säilyy varastossa vähintään vuoden valmistuspäivämäärästä.

Työhygieniä

Noudata pakkauksessa ja turvatiedotteissa annettuja ohjeita.

”kaikki mitä tarvitset” – esitteestä löydät ohjeita muihin laatoituksiin.

mira

byggeprodukter a/s

EGEGÅRDSVEJ 2 • DK-4621 GADSTRUP • TEL. (+45) 46 19 19 46 • FAX (+45) 46 19 20 21

Jälleenmyyjä: