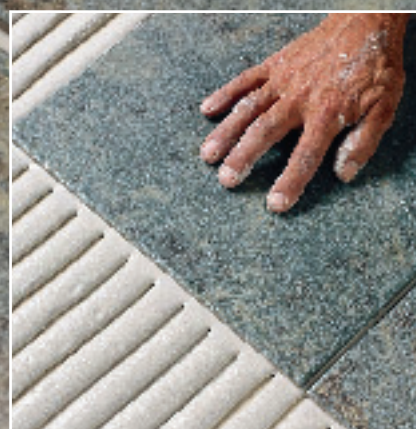




mira

**keramisko grīdas
flīžu uzlikšana**



mira garantē pareizu granīta keramisko un citu neuzsūcošo flīžu uzlikšanu

Granīta keramisko un citu vāji uzsūcošo flīžu uzlikšanai vajadzīga īpaša flīžu līmes saķeres spēja.

Arī liela izmēra un plānām flīzēm nepieciešami speciāli nosacījumi līmei, kurai jānodrošina pilnīga saķere starp pamatni un flīzi arī pie minimāla spiediena. Tas ir īpaši svarīgi vietās, kur virsmai paredzēta liela slodze vai temperatūras maiņas.

Nepilnīga un vāja saķere starp pamatni un flīzi bieži vien ir iemesls tam, ka flīzes atlīmējas vai tām atlūst stūri pie mehāniska spiediena vai/ un apakšējās virsmas deformācijām.

Mitrās telpās neaizpildīti tukšumi starp flīzi un apakšējo pamatni var izraisīt ūdens nokļūšanu un tādējādi dot iespēju attīstīties baktērijām un sēnītēm. Ārtelpu objektos tas parasti noved pie sala izraisīta flīžu klājiena saspriegājuma.

mira 3250 superplanfix

3250 superplanfix ir daļēji šķidra/ pašizlīdzinoša, ūdens izturīga un sala noturīga, ātri cietējoša, ar plastifikatoru saistvielām, balta flīžu līme uz cementa bāzes.

3250 superplanfix nodrošina kompakta līmes slāni, kaut arī flīze tikai nedaudz tiek iespiesta līmē. Tādēļ tā ir īpaši piemērota keramiskām grīdas flīzēm ar zemu mitruma uzsūkšanu, dabīgajiem akmeņiem, liela izmēra un plānām flīzēm, kur ir nepieciešams pilnīgs un vienmērīgs līmes pārklājums.

3250 superplanfix izmanto mitrās un sausās telpās, industriālās, darba un dzīvojamās telpās, uz balkoniem, terasēm u.c.

3250 superplanfix ir veidota tā, ka tajā esošās plastifikatora saistvielas uzlikšanas laikā saspiežas starp flīzi un apakšējo virsmu.

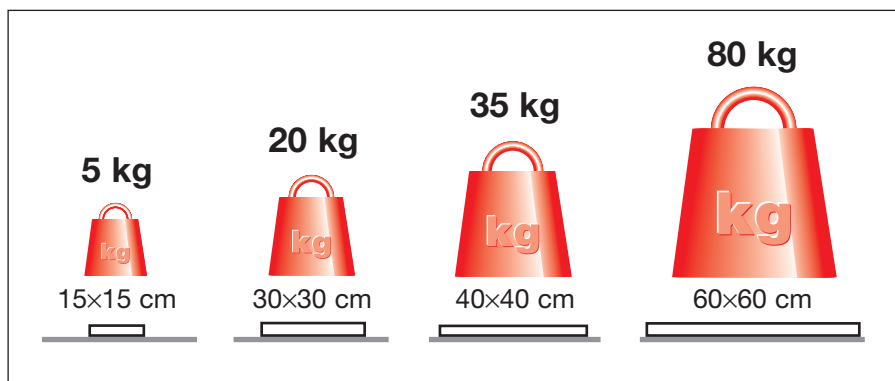
Tas nodrošina pilnīgu līmes un saistvielu izmantojumu, tāpēc 3250 superplanfix ir izturīgāks pret lielu slodzi un apakšējās virsmas deformācijām nekā parastās flīžu līmes.

Alternatīvā variantā var izmantot arī 3150 planfix (tumši pelēks), taču tikai uz betona, apmetuma un cementa špahteles virsmām, kuras nav bojātas vai deformējušās.

- **Nodrošina drošu saķeri grīdas flīzēm ar zemu mitruma uzsūkšanu.**
- **Raksturīgs elastīgums un spēja izturēt smagas slodzes un apakšējās virsmas deformācijas.**
- **Pilnīgs līmes pārklājums starp flīzi un apakšējo virsmu neatkarīgi no flīzes lieluma.**



Lielās grīdas flīzes, kurām pastāv risks izkustēties, ir ieteicams sadalīt kvadrātos pa 36 m². Grīdām ar maksimāli lielu slodzi jāpastiprina šuvju pildījums ar leņķa profilu pret flīzes malu.



Zīmējumā redzams, cik liels spiediens jāizdara darbā ar parastajām flīžu līmēm, lai sasniegtu kaut vai 65 % pārklājumu.

mira rustic plan

rustic plan ir ātri cietējoša, uz cementa bāzes, ūdens necaurļaidīga un sala izturīga, pašizlīdzinoša un ar plastifikatoru saistvielām papildināta flīžu šuvju masa, kas īpaši piemērota lieliem grīdas flīžu un mehāniski noslogotiem laukumiem. rustic plan ir pielietojams gan sausās, gan mitrās telpās.

Darbs ar rustic plan veicams ātri un viegli. Pašizlīdzinošā šuvju masa ar gumijas špahteljāpstiņas palīdzību jāizsmērē pa flīžu laukumu, un tā pati aizpildīs šuves blīvi un kompakti.

- **Efektīva saķere arī neuzsūcošām flīzēm.**
- **Aizpilda šuves, neveidojot gaisa burbuļus un tukšus caurumus.**
- **Labi piemērots sanitārām telpām, kā arī ķīmiski un mehāniski noslogotām vietām.**

- ātri un vienkārši



Vispirms apakšējā virsma ir jānogruntē ar mitruma bloķētāju 4120 fugtsparre, kas sajaukts ar ūdeni šādās attiecībās - 1 daļa 4120 mitruma bloķētāja uz 3 daļām ūdens. Gruntējums nepieciešams, lai nodrošinātu pareizu saķeri starp apakšējo virsmu jeb pamatni un flīzi. Žūšanas ilgums apm. 60 min.



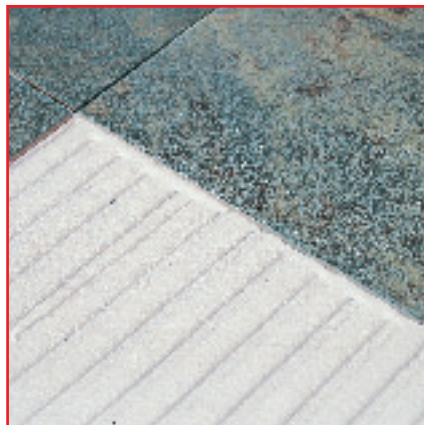
3250 superplanfix jā sajauc ar ūdeni attiecībās 2,7 l ūdens uz 15 kg superplanfix. Pēc 2-3 minūšu apmaiššanas tas ir gatavs lietošanai. Masai jābūt ar biezu konsistenci. Ir pielietojams apm. 60 minūtes.



Masa ar robaino špahteli jāizlīdzina pa flīzējamo virsmu tā, lai izveidotos pusapaļas rievas līmes kārtā. Materiāla patēriņš ir 4-9 kg/m² atkarībā no flīzes lieluma un apakšējās virsmas gluduma. Skat. arī brošūras otru pusi.



Kad flīze ir uzlikta uz virsmas, tā jāpiespiež līmei ar viegli vibrējošu spiedienu.



Rievotā līmes kārtā izplūst un izveido kompakto slāni starp pamatni un flīzi. 3-5 stundas pēc flīžu uzlikšanas var veikt vieglu staigāšanu pa virsmu un šuvju aizpildīšanu.



Pārbaudiet, vai 3250 superplanfix ir uzklāts pietiekošā biežumā tā, lai būtu 100 % līmes pārklājums.



rustic plan jā sajauc ar ūdeni attiecībās 2,7 l ūdens uz 15 kg rustic plan. Masai jābūt ar plūstošu, ne pārāk biezu konsistenci. Ir pielietojama 30-40 min.



Masa ir daļēji pašizlīdzinoša, un tā jāpārklāj pāri flīzēm ar gumijas lāpstīņu vai šuvju dēlīti. Jāizplūdina pa virsmu un jāpiepilda šuves. Aizpildot šuves, flīžu virsma jānoskrāpē cik vien tīra iespējams, lai pēc tam būtu vieglāk veikt tīrīšanu.



Kad šuvju masa ir kļuvusi tik cieta, ka to vairs nevar nomazgāt (pēc 45-75 min.), virsma jānotīra ar mitru rupjo švammī. Šlapjo masu un ūdeni noslauka ar sūkli. Šuves var izturēt vieglu staigāšanu jau uzreiz pēc tīrīšanas. Iespējamās masas pārpalikums notīra ar 7120 ceramic cleaner ātrākais pēc divām dienām.

Tehniskais raksturojums

mira 3250 superplanfix

Produkta apraksts	Ūdens necaurlaidīga un sala izturīga, balta, ar plastifikatoru saistvielām papildināta uz ķīmiskā cementa bāzes veidota flīžu līme
Sajaukšana	Jāsajauc ar ūdeni attiecībās 2,7 l ūdens uz 15 kg 3250 superplanfix
Uzklāšana	Uzklāj ar pusapaļo robu špahteli
Temperatūra	Darba laikā temperatūra min. +6°C
Pielietojuma ilgums	apm. 60 min.
Žūšanas ilgums	Staigāšana pa virsmu iespējams pēc 3-5 stundām, pilnīgs noslogojums pēc 2 dienām
Deformācijas iespējas	min. 1,0‰
Patēriņš	4-9 kg/m ² atkarībā no flīzes un apakšējās virsmas saķeres. Skat. zemāk aprakstīto pamācību vai sekojiet pamācībai projektēšanas brošūrā 0602 0495.
Iepakojums	15 kg maisi

mira rustic plan

Produkta apraksts	Ūdens necaurlaidīga un sala izturīga, ar plastifikatoru saistvielām, pašizlīdzinoša šuvju masa grīdas flīzēm
Sajaukšana	Jāsajauc ar ūdeni attiecībās 2,7 l ūdens uz 15 kg rustic plan
Uzklāšana	Uzklāj ar gumijas špahtelīpstiņu vai šuvju dēlīti
Temperatūra	Darba laikā temperatūra min. +6°C
Pielietojuma ilgums	30-60 min.
Žūšanas ilgums	Pēc 45-75 min. virsma ir izturīga pret staigāšanu un var veikt galīgo tīrīšanu. Pilns noslogojums pēc 2 dienām.
Šuvju platums	3-15 mm
Patēriņš	Atkarīgs no flīžu lieluma un šuvju platuma
Iepakojums	15 kg un 5 kg maisi

Forbrug af 3250 superplanfix

Robu izmērs	Flīzes izmērs	Patēriņš/ m ²
7,5 × 15 mm	līdz 25 × 25 cm	4,0 kg
10 × 20 mm	līdz 30 × 30 cm	6,0 kg
12,5 × 20 mm	līdz 45 × 45 cm	7,5 kg
15 × 20 mm	virš 45 × 45 cm	9,0 kg

Transports un glabāšana

Uzglabā un transportē sausā veidā. Materiālu var uzglabāt min. 1 gadu pēc izgatavošanas datuma.

Darba sanitārie noteikumi

Sekoiet pamācībai uz iepakojuma, kā arī izdevumam par darba drošību.

Citiem flīžu uzlikšanas darbiem skatīt brošūru "viss par sienas un grīdas flīžu likšanu".

mira

byggeprodukter a/s

Izplatītājs: