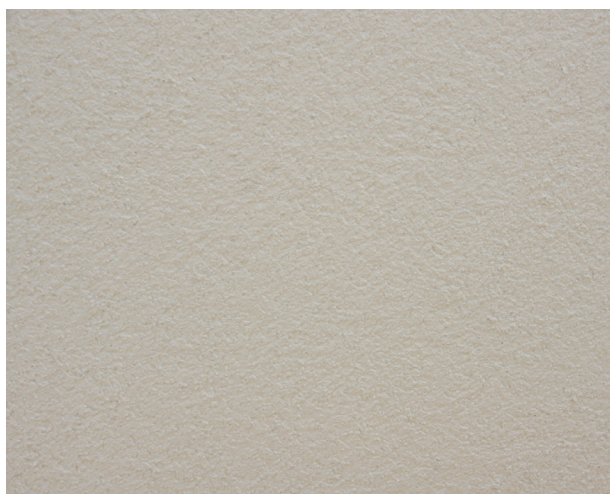




miratherm®



5370 kratz

Dekoratīvais apmetums uz akrila bāzes ar gludu faktūru.

Miratherm produkts

mira 5370 Kratz ir dekoratīvs apdares apmetums sienām iekšdarbie un ārdarbiem.

Materiāls ir piemērots miratherm siltumizolācijas sistēmai (ETICS), kā pārklājuma slānis virs mira netfix 5300.

Produkts gatavs lietošanai.



Pielietojums

- sienas iekšdarbos
- sienas ārdarbos

Pamatvirsmas

- betons
- cementa apmetums
- cementa-kaļķa apmetums
- ģipša apmetums
- polimērs apmetums
- minerāls apmetums
- mira 5300 netfix

Īpašības

- raupja struktūra
- balts, iespējams tonēts - skat. toņu karti
- atvērts ūdens tvaiku difūzijai
- ūdeni atgrūdošs
- noturīgs pret klimata iedarbību
- noturīgs pret pelējumu
- viegli uzklājams



Tehniskie dati

Saistviela	akrila polimērs
Krāsa	balta
Tonēšana	skatīt mira toņu karti
Max graudu izmērs	2,0 mm
Ūdens tvaiku permeance [Sd]	0,2 m
Ūdens absorbcijas koeficients W, DIN 52617	$W < 0,05 \text{ kg/m}^2\text{h}^{0,5}$
Šķīdinātājs	ūdens
Iepakojums	25 kg spainis
Patēriņš	u 3,0 kg/m ²

Pamatnes sagatavošana

Pamatnei jābūt stingrai, sausai, cietai, attīrītai no putekļiem, netīrumiem, cementa drupenā virskārta (ja tāda ir), jānotīra; pamatvirsmas drūpošās daļas jānoņem un bojājumus saremontē. Ļoti uzsūcošas virsmas

gruntēt ar mira 5335 quartz grund. Apmetumam un mira 5300 netfix ļauj nožūt vismaz divas dienas pirms gruntēšanas. Ja 5300 netfix klājums ir neapmests uz ilgu laiku, notīriet fasādes virsmu ar augstspiediena ūdens strūklu. Ļaujiet izžūt un tad gruntējiet ar primer mira 5335 quartz grund.

Quartz grund 5335 grunti ietonēt atbilstošā tonī kā apmetumu.

Iestrāde

mira 5370 kratz klājams temperatūrā (virsmā un gaisā) virs + 6°C. Nestrādāt tiešā saules staru iedarbībā vai augstā temperatūrā, jo tas paātrina apmetuma žūšanu un pasliktina darba rezultātu. Ieteicams lietot sastatnes un fasādes sietu.

mira 5370 kratz ir gatavs lietošanai. Pārmaisīt ar lēnu maisītāju neilgi pirms lietošanas. Ja tas nepieciešams, pieļaujams pievienot nelielu daudzumu ūdens (max 5%). Lai nodrošinātu vienotu toni, izmantot to pašu ūdens daudzumu katrā materiāla iepakojuma spainī.

mira 5370 kratz var uzklāt manuāli vai ar īpaši piemērotu sūkni. Apmetumu klāj uz gruntētas vai samitrinātas virsmas ar nerūsējošas tērauda špaktelīlāpstiņas gludo pusi. Noņemt lieko materiāla kārtu. Pēc uzklāšanas svaigo virsmu apstrādā ar plastmasas rīvdēli, lai veidotu vēlamo struktūru. Apmetums ir apstrādājams 15-30 minūtes, atkarībā no temperatūras un mitruma.

Žūšanas laiks ir atkarīgs no temperatūras, vēja un gaisa mitruma. Apstākļos 20 ° C / 65% Rh, apmetuma virskārta nožūst apmēram 30 minūtes. Pilnīga sacietēšana notiek 2-3 dienas. Aukstums un mitrums paildina žūšanas laiku.

Sargājiet fasādes virsmu no sasalšanas un nokrišņu iedarbības.

Ekspluatācija

Apmetumu var mazgāt ar ūdeni zem spiediena, un ar ne agresīvu fasādes uzkopšanas līdzekli. Pēc pilnīgas nožūšanas, ieteicams krāsot virsmu ar piemērotu krāsu.

Uzglabāšana un transportēšana

Transportēt un uzglabāt sausumā. Aizveriet vāku stingri, kad iepakojums atvērts. Uzglabāšanas laiks vismaz 24 mēneši no ražošanas datuma oriģinālā neatvērtā iepakojumā.

Rūpnieciskā drošība

Rīkoties uzmanīgi, ņemot vērā, ka ķīmisks materiāls.