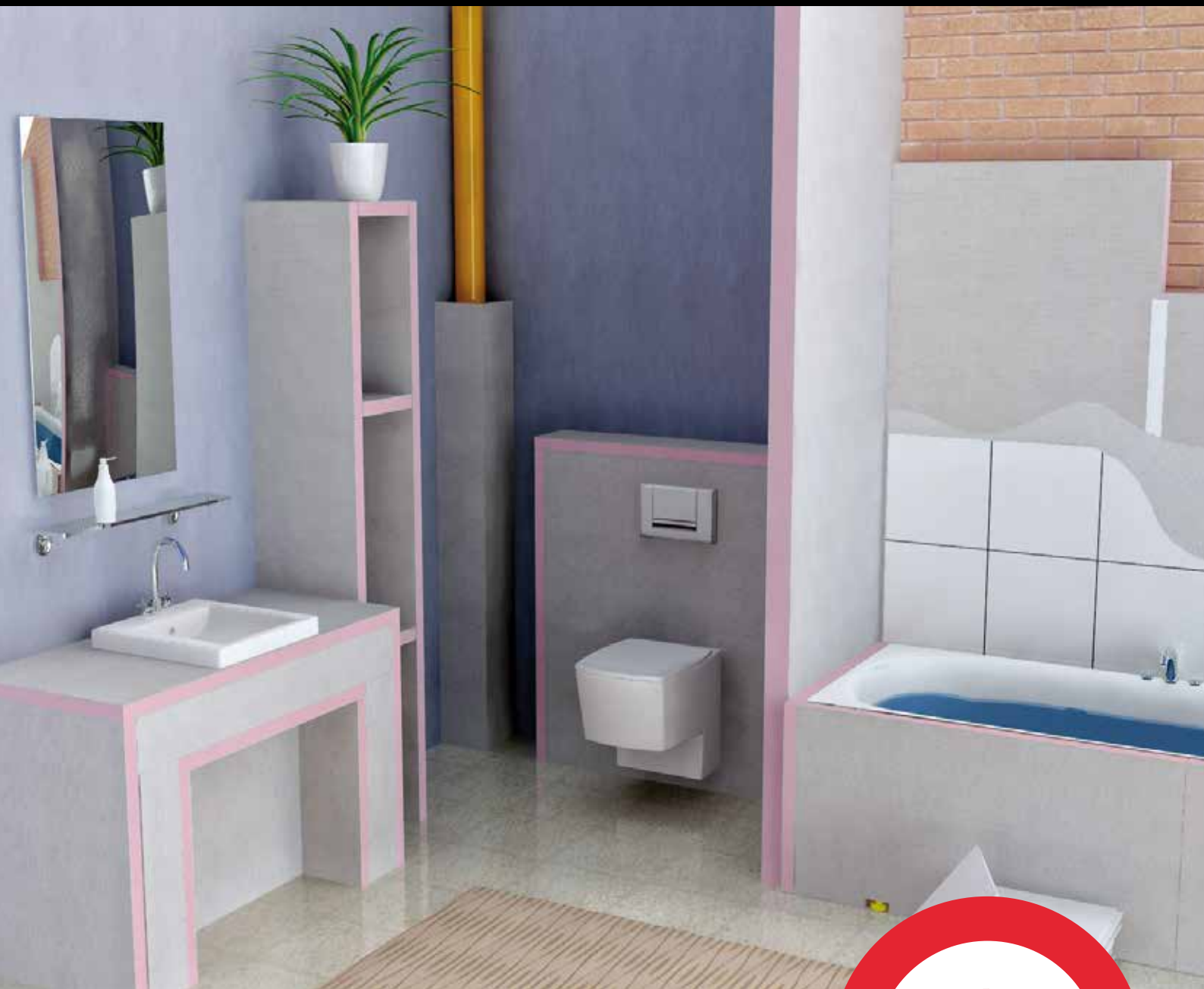


mira XPS plaat

Kindel plaat märgade ruumide ehitamiseks



Säästab Sind ja Sinu raha

mira XPS PLAAT

mira XPS plaat on kindel investeering. See ei ole ainult turvaline ning veekindel ehitusplaat eri paksustes, vaid kaasaegne materjal kordumatu disainiga vanitubade jms märgade ruumide ehitamiseks.

mira XPS plaadi sisuks on veekindel ekstrudeeritud polüstüreenist (XPS). Plaat on mõlemalt poolt kaetud leelisekindla võrgu ja mördi kihiga. Selline plaat on eriliselt kerge ja samas jäik aluspind keraamilistele plaatidele.

mira XPS plaadil ei teki niiskuskahjustusi. mira XPS plaadil on traditsiooniliste kuivkrohvplaatide ees rida eeliseid.

Väikese vaevaga saate luua oma fantaasia kohaselt pindu ja ruumilahendusi.



mira XPS plaadi eelised:

- + Lihtne paigaldus - komplektne lahendus
- + Veekindel - ei hallita
- + Jäik pind - ideaalne plaatimiseks
- + Head isolatsiooniomadused
- + Väike erikaal – lihtne käidelda
- + Paindlik – võimaldab luua pinnad Sinu maitse kohaselt
- + Efektiivne – minimaalselt jäätmeid

mira XPS PLAAT

HEA SOOJUSE, HELI JA NIISKUSE ISOLATSIOON

SEIN



mira XPS plaati võib paigaldada otse puidust või metallist karkassile nagu ka täiskiviseinale.

PÕRAND



mira XPS plaat sobib ideaalselt nii betoon- kui ka puitpõranda katteks.

VÄIKESED KONSTRUKTSIOONID



mira XPS plaat on lihtsaim viis riiulite, pinkide, dušisirmide, vaheseinade jms märja ruumi elementide ehitamiseks.

mira XPS plaat

TEHNILISED ANDMED

mira XPS plaat		Möödud (mm)	Paksus (mm)	Pakend/tk
XPS board 4	2,5 kg/m ²	1300 x 600	4	160 tk alusel
XPS board 6	2,8 kg/m ²	1300 x 600	6	160 tk alusel
XPS board 10	3,0 kg/m ²	2600 x 600	10	108 tk alusel
XPS board 12,5	3,0 kg/m ²	2600 x 600	12,5	90 tk alusel
XPS board 20	3,2 kg/m ²	2600 x 600	20	60 tk alusel
XPS board 30	3,5 kg/m ²	2600 x 600	30	40 tk alusel
XPS board 40	3,7 kg/m ²	2600 x 600	40	30 tk alusel
XPS board 50	4,2 kg/m ²	2600 x 600	50	24 tk alusel
XPS board 120	8,23 kg/m ²	2600 x 600	120	10 tk alusel

Paksus mm	Kasutusala
4, 6, 10	Aluspinna korrigeerimiseks, nt osaliselt plaaditud vannitubades eri kõrgusega seinapindade kokku viimiseks. Vanade keraamiliste plaatide paksus on sageli 4-6 mm. Kattes plaatimata osa mira XPS plaadiga saab seina üle plaatida laeni välja ilma vana keraamikat eemaldamata. Kui vana plaatkate on paksem, kasutage korrigeerimiseks 10 mm mira XPS plaati.
12,5	Kasutatakse vannitubades dušinurkade jms märgade tsoonide ehitamiseks kombineerituna kipskartongplaadiga.
20, 30, 40, 50	Kasutatakse töötasapindade, kateplaatide, riulite jms väiksemate konstruktsioonide ehitamiseks märgades ruumides. Sobib ka puitpõrandatele.
60, 70, 80	Kasutatakse suuremat stabiilsust nõudvate konstruktsioonide ehitamiseks nagu trepiastmed, vannialused jms. Sobib ka puitpõrandatele.
100, 120	Kasutatakse eriti suurt stabiilsust nõudvate konstruktsioonide ehitamiseks nagu vaheseinad jms.

XPS vahu omadused (keskmine väärtus)	
Veeauru difusioonitakistustegur: μ	100
Maksimaalne kasutustemperatuur:	+70°C
Tuletundlikkus:	EN 13164 kohaselt: E
Süttivusklass:	ÖNORM B3800 (Austria)/DIN 4102 osa 1: B1 leegilevikut aeglustav
Kapillaarne veeimavus:	null

Ladustamine:

Plaadid tuleb ladustada sirgel ja tasasel pinnal. Plaadid ei tohi kokku puutuda lahustit sisaldavate ainetega.

Märkused:

Baasmaterjali XPS kärje täitegaasiks on õhk.



mira mansetid läbiviikude tihendamiseks



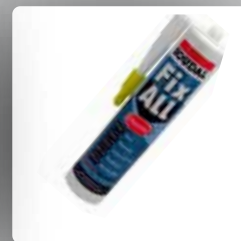
mira iseliimuv lint vuukide tihendamiseks



metallseibid



metalltüübel



ühekomponentne montaažiliim

mira XPS plaat

KONSTRUKTSIOON KARKASSSEINTEL

mira XPS plaat on eriliselt kerge, seda on hõlbust käidelda, töödelda ja paigaldada.

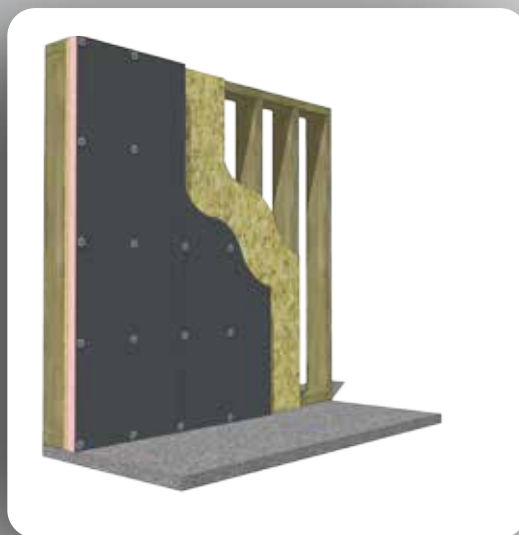
Enne mira XPS plaadi paigaldust veendu, et kõik kaetavad torud, kaablid jms on kuivad ja heas seisukorras.

mira XPS plaati saab paigaldada otse puidust või metallist karkassile. 20 mm ja paksemad plaadid võib paigaldada 600 mm sammuga karkassile, 12,5 mm plaat vajab karkassi 300 mm sammuga. Väiksema paksusega plaadid sobivad kasutamiseks ainult täisseinal.

Soovitav on paigaldada plaadid püstisuunas. Kui horisontaalseid vuuke ei õnnestu vältida, tuleb need tagant toetada ja plaadid omavahel servadest kokku liimida. Ristuvaid vuuke tuleb vältida. Nurkades jms ühenduskohtades tuleb kindluse mõttes kasutada lisaks kruvidele ka elastset montaažiliimi.



Plaadid tuleb kinnitada sobivate kruvide ja tüüblitega, maksimaalselt 300 mm sammuga. Puitkarkassi puhul peab kruvi pikkus olema min 20 mm suurem kui plaadi paksus. Metallkarkassil kasutage galvaniseeritud kruvisid, min 15 mm pikemaid kui plaadi paksus. Kruvide tarve ca 10 tk m² kohta. Täpne kogus sõltub karkassi sammust ja plaadi paksusest.



Löögikindluse suurendamiseks ja mööbli ning sisseseade kinnitamiseks võib mira XPS plaadi taha kinnitada vineeri või OSB plaadi. Seda võib teha kogu ruumi ulatuses või ainult suurema koormusega seinades.

mira XPS plaat

KONSTRUKTSIOON TÄISKIVIST SEINTEL

Tänu eri paksustele on mira XPS plaat suurepä-rane vahend aluspinna kõrguste korrigeerimi-seks. mira XPS plaadi saab liimida otse kind-lale mineraalsele alus-pinnale, nagu betoon, müüritis jms. 4, 6 ja 10 mm plaadid sobivad aluspinna kõrguste eri-nevuste likvideerimiseks (näiteks poolde seina plaaditud seinad), 12,5 mm plaat sobib kasuta-miseks märgades ruu-mides kombineerituna kipskartongplaadiga.

Aluspind peab olema kuiv, puhas ja piisavalt si-dus, et tagada hea nake. Vana keraamika puhasta-da pesuvahendiga mira 7110 base cleaner. Alus-pinnas olevad praod jms parandada tasandusse-guga mira 6810 cemplas-ter.



4, 6 ja 10 mm plaadid tuleb liimida aluspinnale. Selleks kasutage mira plaatimisse-gu ja 8*8 mm hambaga se-gukammi. Segu kanda üle kogu XPS plaadi tagakülje ning plaat paigaldada kuni segu on veel värsket. (maks

20 minutit). Mitte lasta plaatimissegul tungida plaadivahelistes-se vuukidesse, liigne segu tuleb eemaldada koheselt.



12,5 mm ja paksemad plaadid võib liimida üleni või paigalda-da segupätsidega. Enne segupätside paigutamist torgake nen-del kohtadel kruvikeeraja vms tööriistaga läbi plaadi väikesed märkeaugud. Nii saate hiljem lüüa tüüblid just pätside kohale. Kasutage mira plaatimissegu min 8 pätsi m² kohta. Paigutage segu ühtlaselt piki plaadi ääri ja pätsid plaadi keskele. Paigalda-ge plaat kuni segu on veel värsket. Kontrollige plaatide rõhtsust koheselt loodiga, pätsid võimaldavad ka vähest korrigeerimist. Kui segu on kuivanud, puurige märkeaukude kohale augud ning kinnitage plaadid metalltüüblitega. Ettevaatust elektri kaablite jms seinasisestest paigaldistega.



mira XPS plaat

VEETÖKKESÜSTEEM

mira XPS plaadil on väga hea veekindlus ning veeaurutakistus. Seepärast sobivad need eriti hästi just kasutamiseks märgades ruumides.

Põhjamaades nõutava $S_d \geq 10m$ saavutamiseks on vaja XPS plaat katta mira ETAG 022 sertifikaadiga veetõkkesüsteemiga. Täpsed juhised leiata mira trükistest mis on saadaval kauplustes ja mira veebilehel.

Märgades ruumides tuleb tihendada kõik kruvipead ja vuugid. Torude läbiviigid, ühenduskohad, trapid, nurgad jms tuleb tihendada mira ETAG 022 sertifikaadiga veetõkkesüsteemiga.

mira XPS plaat märgades ruumides

Omadus	Testi meetod	Väärtus
Veepidavus	ETAG 022 lisa E	Veekindel
Veetihedus süvenduste ümber*	ETAG 022 lisa A	Veekindel
Veetihedus plaatide vuukides*	ETAG 022 lisa A	Veekindel
Veetihedus ümber trapi*	ETAG 022 lisa A	Veekindel
Vee imendumine, difusioon	EN 12088	< 5% vol
Veeauru difusioonitakistus S_d		
mira XPS plaat 12,5 mm	EN-ISO 12572	1,3 m
mira XPS plaat 20 mm	EN-ISO 12572	2,4 m
Veeauru läbilaskvus W_p		
mira XPS plaat 12,5 mm	EN-ISO 12572	152×10^{-12} kg (m ² sPa)
mira XPS plaat 20 mm	EN-ISO 12572	83×10^{-12} kg (m ² sPa)

* mira 4400 multicoat hüdroisolatsiooniga katmisel



mira XPS plaadi omadused

Omadus	Testi meetod	Väärtus
Soojaerijuhtivus λ_p	EN 12667	0,037 W/(K)
Koormustaluvus	EN 826	200 kN/m ²
Tõmbenakketugevus mira plaatimisegudega*	EN 1348	0,3 N/mm ²
normaaltingimustes (28d)		
pärast veega immutamist		
pärast kuumutamise vanandamist λ		0,3 N/mm ²
Löögikindlus, 20 mm plaat	ETAG 033, 3 lööki, a' 120 Nm	

* mira 3110 unfix valge, mira 3130 superfix, mira z-fix

mira XPS plaat

NUTIKAD LAHENDUSED

Tänu oma kergusele ning töödeldavusele on mira XPS plaat ideaalne materjal märja ruumi nutika mööbli ehitamiseks. Just Sinu vannituppa disainitud riulite, pinkide ja töötasapindade ehitamine ei ole iial olnud nii lihtne. Sama hõlbus on ka torusid katvate kastide ehitus. Või soovid hoopis köetavat lamamistooli?

mira XPS plaat on saadaval ka piki- ja ristisuunaliste sisselõigetega, mis võimaldab ehitada uskumatult hõlpsalt kauneid kaarjaid pindu.



50 mm ja paksemad plaadid sobivad kergete sirmide, dušikabiinide ja vannikastide ehitamiseks. Astmed, vannikastid jms väiksemad konstruktsioonid valmivad mängeldes.

Mööda detailid välja ja lõika käsisaega, õhemaid plaate saab lõigata ka terava noaga. Detailid saab kokku liimida spetsiaalse montaažiliimiga. Parema nakke saamiseks tuleb sae lõikepinnad enne liimimist liivapaberiga tasandada. Kandke liim siksaki kujuliselt aluspinnale ning vajutage detailid kokku. Detaile saab täiendavalt kinnitada suure keermega plastkruvidega. Peale liimi kuivamist tehke vajadusel veetõke ning pind on valmis plaatimiseks.



www.mira.ee



- **Märgade ruumide veetõkked**
- **Põrandate remont ja tasandus**
- **Seinade ja põrandate plaatimine**
- **Vuugitäited**
- **Plaadihooldusvahendid**

mira on tootnud tsemendi baasil ehitusseguisid üle 50 aasta, nii eritarbijatele kui ka professionaalidele. Meie põhitoodanguks on plaatimistooted, põrandatasandus, plaadihooldusvahendid jms.

Turustus ja teenindus

mira tooted on müügil ehituspoodides üle kogu Eesti.

Edasimüüjad ja mira müügiosakond annavad alati nõu nii toodete kui nende kasutuse kohta.

Kodulehelt www.mira.ee leiab mira tootevaliku ja kasutusjuhendid.

mira

ehitusmaterjalid

Segu 8, Saue, 76505 Eesti
Tel. +372 679 0670 Fax +372 679 0671
e-mail: info@mira.ee www.mira.ee



Edasimüüja: