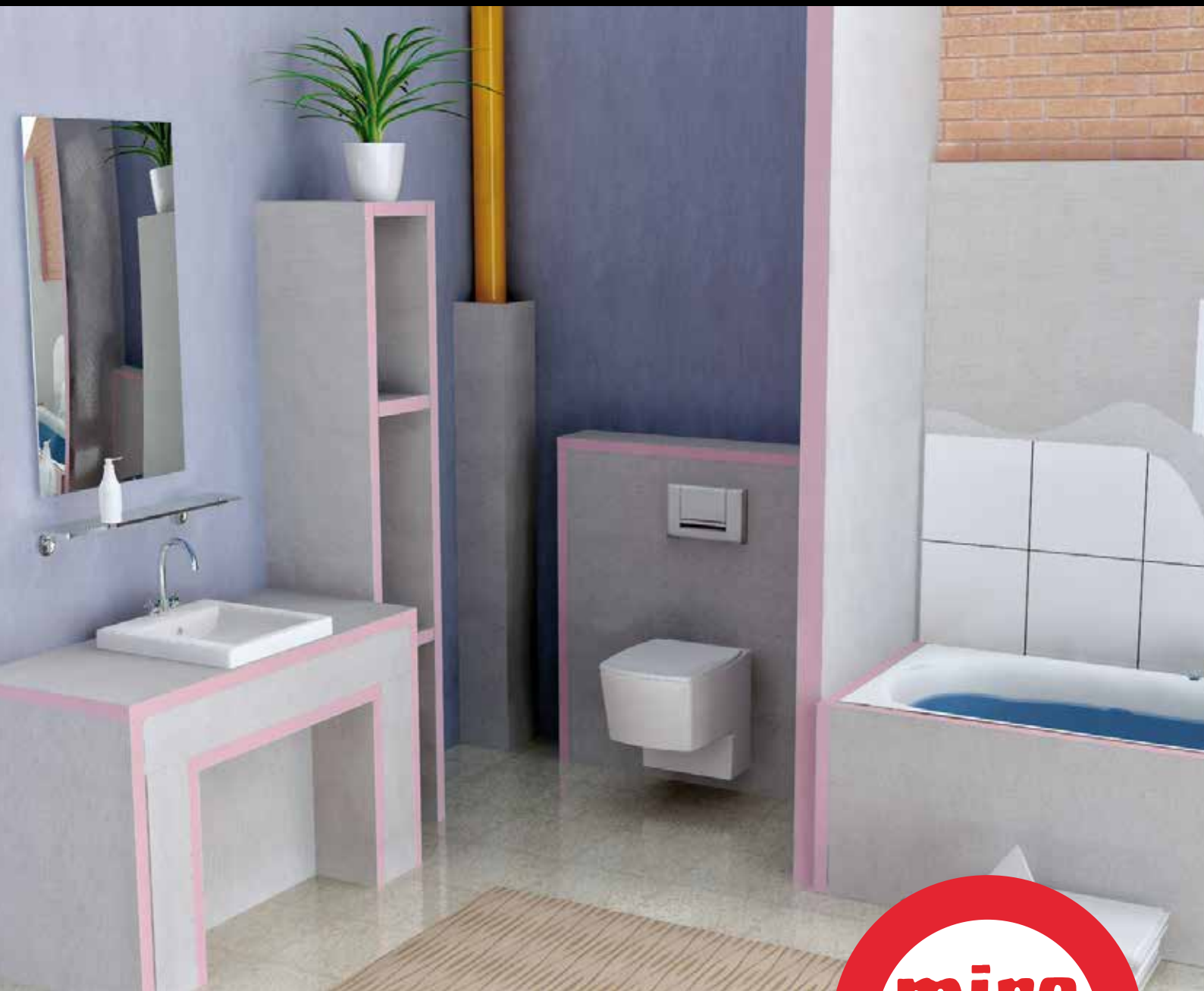


mira XPS-levy

Rakenna muotoja märkätilaan



Säästää Sinua ja Sinun rahaa

mira

XPS
LEVY

mira XPS-levyyn sijoittaminen on järkevää. Levy on turvallinen, vesitiivis ja sitä saa useissa eri paksuuksissa. mira XPS-levy on nykyaikainen tuote modernien märkätilojen rakentamiseen.

mira XPS-levyn runko on vesitiivistä puristettua polystyreeniä (XPS), joka on päällystetty alkalinkestävällä kuituverkolla. Kuituverkko on kiinni sementtiliimalla. Tämä rakenne mahdollistaa kevyen ja lujan rakennuslevyn ja on erinomaisen laatoitus- alustan.

XPS on homehtumaton, epäorgaaninen materiaali. mira XPS-levyllä on monia etuja verrattuna perinteisiin rakennuslevyihin, esim. kipsilevyihin.

Luo uniikkeja muotoja ja kokonaisia huoneita pienellä vaivalla.



mira XPS-levyn edut:

- + Helppo asennus
- + Vesitiivis – ei homehdu
- + Täydellinen alusta laatoitukselle
- + Hyvät eristysominaisuudet
- + Kevyt ja helppo käsitellä
- + Kaikki muodot mahdollisia
- + Kustannustehokas – vähän hukkamateriaalia

mira

XPS
LEVY

HYVÄ ÄÄNEN-, LÄMMÖN- JA VEDENERISTÄVYYS

SEINÄ



mira XPS-levyt voidaan asentaa niin puu- ja metallirunkoon kuin kiinteille betoni- tai kiviseinille.

LATTIA



mira XPS-levyt ovat erinomaisia puu- tai betonilattioissa niin kelluvissa kuin kiinteissä rakenteisakin.

KALUSTEET



mira XPS-levy on erinomainen materiaali märkätilakalusteiden, kuten hyllyjen, penkkien, tasojen ja suihkuseinien tekoon.

mira XPS-levy

Tekniset tiedot

mira XPS levy		Mitat (mm)	Paksuus (mm)	Pakkauskoko
XPS levy 4	2,5 kg/m ²	1300 x 600	4	160 pcs/pal.
XPS levy 6	2,8 kg/m ²	1300 x 600	6	160 pcs/pal.
XPS levy 10	3,0 kg/m ²	2600 x 600	10	108 pcs/pal.
XPS levy 12,5	3,0 kg/m ²	2600 x 600	12,5	90 pcs/pal.
XPS levy 20	3,2 kg/m ²	2600 x 600	20	60 pcs/pal.
XPS levy 30	3,5 kg/m ²	2600 x 600	30	40 pcs/pal.
XPS levy 40	3,7 kg/m ²	2600 x 600	40	30 pcs/pal.
XPS levy 50	4,2 kg/m ²	2600 x 600	50	24 pcs/pal.
XPS levy 120	8,23 kg/m ²	2600 x 600	120	10 pcs/pal.

Paksuus mm	Käyttökohteet
4, 6, 10	Korontasaukseen, esimerkiksi tiloihin joissa laatoitus on tehty seinän puoleen väliin. Seinä voidaan laatoittaa ilman vanhan laatoituksen purkua.
12,5	Esim. kipsilevyn jatkoksi märkätilassa tai koko seinien levyttämiseen 300 mm runkojaolla.
20, 30, 40, 50	Seinien levytykseen 600 mm runkojaolla. Kalusteiden ja hyllyjen tekoon, erilaisten muotojen rakentamiseen.
60, 70, 80	Kalusteiden tekoon, erilaisten muotojen ja askelmien rakentamiseen.
100, 120	Suihkuseinien, askelmien, portaiden ja muiden suurta lujuutta vaativien pintojen tekoon.

XPS:n ominaisuudet (keskiarvot)	
Diffuusion kestävyys μ :	100
max. lämpötilan kesto:	+70°C
Paloluokitus:	EN 13164: E
Leimahdusluokka:	EN 13164, B1 leimahdusta hidastava
Kapillaarinen vedenimeytyminen:	nolla

Varastointi:

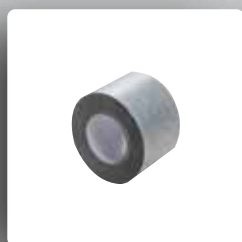
Levyt varastoidaan vaaka-asennossa kuivassa paikassa. Levyt eivät saa olla kosketuksissa pintoihin, jotka sisältävät liuottimia.

Huomioitavaa:

Perusmateriaali XPS on ekologinen vaihtoehto – solun sisältö on ilmaa.



mira-mansetit läpivienteihin



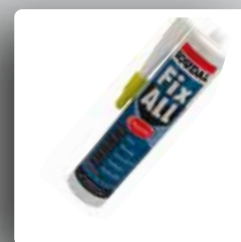
mira sealband-saumanauha



prikat, ruuvit



naulatulpat



1-komponenttinen liima levyjen liimaukseen

mira XPS-levy

Asennus puu- ja metallirunkoon

mira XPS-levyt ovat kevyitä ja helppoja käsitellä, leikata ja asentaa.

Varmista ennen mira XPS-levyn asentamista että kaikki taakse jäävät rakenteet ovat ehjiä, terveitä ja kuivia.

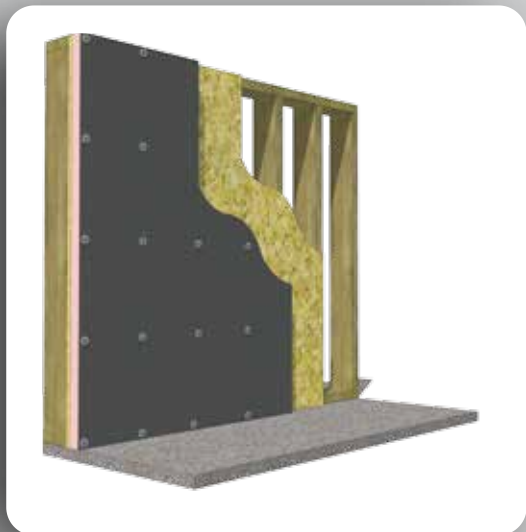
mira XPS-levy asennetaan suoraan puu- tai metallirunkoon. 20 mm tai sitä paksummat levyt asennetaan 600 mm runkojakoon. 12,5 mm levy asennetaan 300 mm runkojakoon.

Ohuemmat levy asennetaan tasaiselle kiinteälle alustalle.

Levyt suositellaan asennettavaksi pystysuunnassa. Jos vaaka-saumoja ei voida välttää, tulee levyt liimata toisiinsa kiinnitykseen tarkoitetulla liimalla. Vältä ristisaumoja. Käytä liimaa myös nurkissa ja vastaavissa liitoksissa.



Levyt kiinnitetään tähän tarkoitukseen soveltuvilla prikoilla ja ruuveilla. Ruuvien asennusväli on maksimissaan 300 mm. Kun kiinnität ruuveja puurunkoon, ruuvien pituuden on oltava vähintään 20 mm pidempi kuin levyn paksuus. Metallirunkokiinnityksessä käytä galvanoituja ruuveja, jotka ovat vähintään 15mm pidempiä kuin levyn paksuus. Ruuvien menekki riippuu runkojaosta ja levyn paksuudesta. Ruuvien kulutus on keskimäärin 10 kpl/m².



Jos seinän iskunkestävyyttä halutaan parantaa tai kalusteiden asennusta helpottaa, asenna levyt taakse esim. vanerilevy tai vastaava materiaali. Tee tukilevytykset kaikille seinille, joihin tehdään raskeampia kalusteasennuksia.

mira XPS-levy

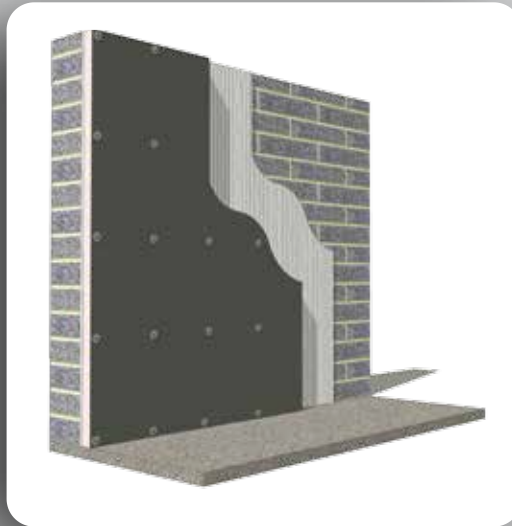
Asennus kiinteälle seinälle

Erialaisten levypak-
suuksien ansiosta mira
XPS-levyt helpottavat
alustan epätasaisuuksien
korjausta.

mira XPS-levyt asenne-
taan suoraan kiinteille
kiviainespohjaisille pin-
noille, kuten betoni- tai
rappauspinnoille. Käytä
4–10 mm levyjä osittain
laatoitettujen seinien
korontasaukseen. Voit
käyttää 12,5 mm levyä
kipsilevyn sijasta.

Alustan tulee olla puh-
das ja kiinteä hyvän
tartunnan saamiseksi.

Vanhat keraamiset laatat
pestään mira 7110 base
cleanerilla. Halkeamat ja
alustan epätasaisuudet
tasoitetaan esim. mira
6810 cemplasterilla.



4–10 mm levyt kiinnitetään
koko alaltaan alustaan.
Käytä mira C2-luokiteltua
laastia. Levitä kiinnityslaas-
ti koko levyn alalle 8x8 mm
laastikammalla ja asenna
levy ennen laastin nahkottu-
mista (enintään 20 minuuttia). Älä päästä laastia levysaumoihin.
Jos näin käy, poista laasti saumasta välittömästi.



12,5 mm ja siitä paksummat levyt asennetaan kiinnityslaastil-
la 100 % kiinnityksellä tai pistekiinnityksellä. Ennen varsinaista
kiinnitystä poraa pieni reikä levystä läpi pistekiinnityskohtaan.
Näin tiedät paikan josta kiinnität levyn mekaanisesti myöhem-
min. Käytä mira kiinnityslaastia, vähintään 8 pistekiinnityspaik-
kaa/m². Määritä paikat tasaisesti levyille. Asenna levy ennen kiin-
nityslaastin pinnan kuivumista (nahkottumista). Tarkista pinnan
suoruus välittömästi asennuksen jälkeen. Kun laasti on kovettu-
nut, poraa reiät aiemmin merkatuille paikoille. Asenna naulatul-
pat. Varo sähköjohtoja, vesiputkia ja muita seinän sisässä olevia
asennuksia.

mira XPS-levy

Märkätilajärjestelmä

mira XPS-levyillä on erinomainen vedeneristyskyky sekä alhainen vesihöyrynläpäisy. Näiden ominaisuuksien ansiosta levyillä on hyvä rakentaa pitkäikäisiä märkätiloja tai vastaavia huoneita.

Märkätiloissa suosittelemme käyttää mira ETAG 022 – sertifioitua järjestelmää. Ohjeet löytyvät mira-esitteistä, joita saat miran kansainvälisiltä internet-sivuilta.

Kun levyä käytetään märkätilassa, tiivistä levysaumot ja ruuvinkannat. Levysaumot, läpiviennit kaivoliitokset, kulmat ym. tulee tehdä mira ETAG 022 sertifioidun järjestelmän mukaisesti.

mira XPS levyn märkätilaominaisuudet

Ominaisuus	Testimenetelmä	Arvo
Vesitiiviys	ETAG 022 liite E	Vesitiivis
Vesitiiviys läpivienneissä*	ETAG 022 liite A	Vesitiivis
Vesitiiviys levysaumoissa*	ETAG 022 liite A	Vesitiivis
Vesitiiviys lattiakaivoissa*	ETAG 022 liite A	Vesitiivis
Vedenimukyky, diffuusio	EN 12088	< 5%
Vesihöyryn kestävyys ekvivalenttina ilmakerroksen paksuus S_d		
mira XPS levy 12,5 mm	EN-ISO 12572	1,3 m
mira XPS levy 20 mm	EN-ISO 12572	2,4 m
Vesihöyrynläpäisy W_p		
mira XPS levy 12,5 mm	EN-ISO 12572	152×10^{-12} kg (m ² sPa)
mira XPS levy 20 mm	EN-ISO 12572	83×10^{-12} kg (m ² sPa)

* mira 4400 multicoat vedeneristysjärjestelmä



mira XPS levyn ominaisuudet

Ominaisuus	Testimenetelmä	Arvo
Lämmönjohtokyky λ_D	EN 12667	0,037 W/(K)
Puristuslujuus	EN 826	200 kN/m ²
Tartunta mira kiinnityslaasti*	EN 1348	
Normaaliolosuhteet (28 vrk)		0,3 N/mm ²
Vesiupotuksen jälkeen		0,3 N/mm ²
Lämpörasituksen jälkeen		0,3 N/mm ²
Iskunkestävyys, 20 mm levy	ETAG 033, 3 iskua, a' 120 Nm	

* mira 3110 unifix valkoinen, mira 3130 superfix, mira z-fix

mira XPS-levy

Älykkäät ratkaisut

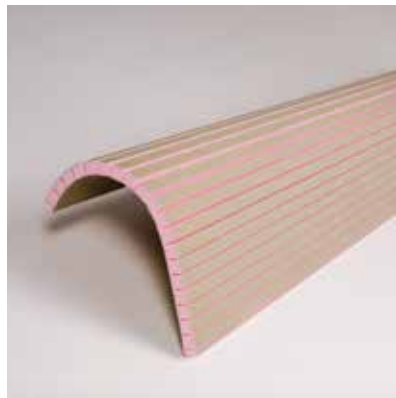
mira XPS-levy on monipuolisuutensa ja työstettävyytensä ansiosta kätevä tuote kiinteiden huonekalujen rakentamiseen. Hyllyjen, tasojen ja syvennysten teko juuri tarvittavien mittojen mukaan ei ole koskaan ollut näin helppoa. Levyillä on myös helppo koteloida putket ja muut silmiinpistävät rakennelmat. Voit myös toteuttaa tilaan penkkejä, joissa on lämmitys sisäänrakennettuna.

mira XPS-levyt voi tilata myös esileikattuna, jonka ansiosta pyöreiden muotojen tekeminen on yksinkertaista.



50 mm ja sitä paksummilla levyillä voidaan rakentaa seinämiä, suihkuseiniä, kylpyammeita ja askelmia yms. vähäisellä vaivalla, mutta tukevasti.

Tee mittaukset ja leikkaa levyä esim. käsisahalla. Ohuempia levyjä voi leikata myös veitsellä. Liimaa levypalat toisiinsa käyttämällä siihen tarkoitettua liimaa. Hyvän tartunnan aikaansaamiseksi on suositeltavaa hioa leikatut reunat esim. hiekkapaperilla ennen liimausta. Levitä liima siksak-kuvioon ja purista elementit yhteen. Lujuuden varmistamiseksi voit käyttää muoviruuveja. Kun liima on kuivunut, tee vedeneristystyöt. Nyt alustat ovat valmiita laatoitettaviksi.



www.miralaastit.fi



- Vedeneristystuotteet
- Tasoitteet
- Kiinnityslaastit
- Saumalaastit
- Puhdistus- ja hoito-ohjeet

Olemme valmistaneet sementtipohjaisia rakennuslaasteja yli 50 vuotta. Olemme keskittyneet laatoitustuotteiden, vedeneristysten sekä keräämisten laattojen ja luonnonkivien huolto- ja puhdistusaineiden valmistukseen.

Myynti ja tuki

mira tuotteet saatavilla rakennustarvikeliikkeistä kautta maan. Lisätietoa tuotteista ja niiden käytöstä jälleenmyyjiltä ja mira-teamilta. mira tuotevalikoiman ja ohjeet löydät kotisivuilta www.miralaastit.fi

mira

ehitusmaterjalid

Jälleenmyyjä:

Segu 8, Saue, 76505 Eesti
Puh. +372 679 0670 Fax +372 679 0671
e-mail: info@mira.ee www.miralaastit.fi