

mira

Decoquartz



- **Mosaiikkrohv välis- ja sisetöödeks**
- **Мозаичное покрытие для наружных и внутренних работ**
- **Mosaic render for indoor and outdoor use**
- **Mosaiikkilaasti ulko- ja sisäkäyttöön**
- **Mozaikpārklājums iekšdarbiem un ārdarbiem**
- **Mozaikinė danga vidaus ir lauko darbams**

| |
|--|
| <p>EST Mosaikikrohv välis- ja sisepindadele</p> |
| <div> <ul style="list-style-type: none">Ülisuur mehaaniline vastupidavus Eriti suur pleekimiskindlus Hoonete soklitele, fassaadidele ja seintele Sise- ja välistöödeks </div> |

Kasutamine: dekoratiivne struktuurne mineraalsete aluspindade katematerjal nii sise- kui ka välistöödeks ja fassaadide soojustusüsteemide katmiseks. Koosneb polümeersest sideainest ja värvitud kvartsiteradest. Väga suure mehaanilise vastupidavuse ja UV-kiirguse kindlusega. Mäebel on mõeldud soklite, fassaadide ja ruumide siseseite katmiseks. Ilmastiku- ja saastegaaside kindel, veeauru läbilaskev.

Aluspind: puhas, kuiv, sile ja tugev krohv, betoon, kuivkrohvplaat või soojustusüsteemi sarruskiht.

Kruntimine: kruntida katematerjali värville lähedast tooni krundiga mira 5335 quartz grund.

Aluspinnale kandmine: enne aluspinnale kandmist segada hoolikalt. Tööks sobiliku konsistentsi saamiseks võib lisada kuni 1% vett. Kanda aluspinnale roostevabast terasest kelluga 1,5 - 2 tera paksune kiht (2 - 3,5 mm). Samal pinnal ei ole soovitatav kasutada eri tootepartiidest pärit materjali (partii number on etiketil), sest toorme loodusliku päritolu tõttu võivad partiides värvitoonid mõningal määral erineda. Tööriistad tuleb pärast kasutamist kohe veega puhtaks pesta. **Materjaljõuku** : u 4,5 kg/m². Väiksema kulu korral, võib kattekiht jääda liiga õhuke ja pärast kuivamist ei ole see kvaliteetne.

Temperatuur ja kuivamine: kanda aluspinnale, kui materjali, aluspinna ja ümbritseva keskkonna temperatuur on vähemalt +5 °C. Normaalingimuste korral (+20 °C, suhteline õhuniiskus 65%) kuivab kattekiht umbes ühe ööpäevaga. Madalam temperatuur ja suurem õhuniiskus võib kuivamisega pikendada kuni nädalani. Kuivamise ajal tuleb pinda kaitsa vihma ja külmumise eest. Tootja ei taga katematerjali vastupidavust, kui see on aluspinnale kantud muutlikes hüllisüsgesest, talvistes või varakevadistes ilmaoludes. Mitte kanda aluspinnale otseses päikesekiirguses.

Üle +25 °C temperatuur kiirendab oluliselt kuivamist ja võib raskendada materjali ühtlast kandmist aluspinnale.

| |
|---------|
| <p></p> |
| <p></p> |

| |
|---|
| <p>LT Mosaicinė danga vidaus ir lauko darbams</p> |
| <div> <ul style="list-style-type: none">Pasižymi ypatingu atsparumu mechaniniam poveikiui Ypač didelis atsparumas blukimui Pastatų cokoliui, fasadui ir sienoms Lauko ir vidaus darbams </div> |

Panauđojimas: Dekoratyvinė struktūrinė danga mineraliniams vidaus ir fasadiniams paviršiams. Gali būti naudojama kaip baigiamoji danga fasadų šiltnimmo sistemose. Susideda iš spalvintų kvarco grūdelių ir polimerinio rišiklio. Pasižymi dideliu atsparumu mechaniniam poveikiui, o taip pat ir ultravioletiniams spinduliams. Skirta fasadui, cokoliui bei vidaus patalpų sienų dekoratyvinei apdaliai. Atspari atmosferos veiksniams, difuziška, atspari agresyvioms dujoms.

Pagrindas: Švarus, sausas, lygus ir atsparus tinkas, betonas, gipskartonis arba armuojantis šiltnimmo sistemos sluoksnis.

Paruošiamasis sluoksnis: Nugruntuoti gruntu Quarzgrund, nuspulvintu spalva, artima galutinio sluoksnio spalvai.

Dengimas: Prieš dengiant, gerai išmaišyti elektriniu maišytuvu. Tam, kad gauti norimą konsistensiją, galima praskiesti vandeniu iki 1 %. Dengimui naudoti nerūdijančio plieno glaistyklę grūdelio storiu 1,5 - 2 mm (2 - 3,5 mm). Nepatariama naudoti vienai plokštumai skirtingu gamybos partijų (partijos numeris nurodomas etiketėje) dangų, kadangi naudojamą natūralus užpildas, ir galimi nedideli spalviniai nukrypimai. Darbo įrankius plauti vandeniu tuoj pat, kai baigiate darbą.

Šnaudais: apie 4,0 - 4,5 kg/m². Sumažinus šnaudas gaunamas nepakankamas sluoksnio storis. Džiūstant tai gali atsiliepti dangos kokybei ir vaizdui.

Temperatūra ir džiūvimas: Dirbant medžiagos, oro ir paviršiaus temperatūra turi būti ne žemesnė kaip +5 °C. Esant normalioms oro sąlygoms (+20°C temperatūrai ir 65% santykinei oro drėgmei), sluoksnis išdžiūsta maždaug per parą. Žemesnė oro temperatūra ir didesnė oro drėgmė gali džiūvimo laiką pailginti iki savaitės. Džiūvimo metu reikia saugoti paviršių nuo lietaus ir šalčio. Gamintojas negarantuoja paviršiaus atsparumo, jei danga buvo uždėta vėlyvą rudeni, žiemą ar ankstyvą pavasarį. Darbo metu ant paviršiaus negali tiesiogiai patekti saulės spinduliai. Aukštesnė nei +25°C temperatūra stipriai pagreitina džiūvimo laiką ir įtakoja tolygiam medžiagos padengimui.

| |
|---------|
| <p></p> |
| <p></p> |

| |
|---|
| <p>FI Rouhepinnoite ulko- ja sisäkäyttöön</p> |
| <div> <ul style="list-style-type: none">Erittäin hyvä mekaaninen kestävyys Ei haalistu / Kestää hyvin auringon aiheuttamaa haalistumista Rakennusten sokkeleihin, julkisivuihin ja seiiniin Sisä- ja ulkokäyttöön </div> |

Käyttö: rouhepinnoite joka on tarkoitettu mineraalisten sisä- ja ulkopintojen sekä julkisivujen lämpöeristysjärjestelmien päällystykseen. Koostu polymeerisidosaineesta ja värjätystä kvartsirakeista. Kestää erittäin hyvin mekaanisia rasituksia ja UV-säteilyä. Materiaali on tarkoitettu sokkeliin, julkisivujen ja sisäseinien päällystykseen. Kestää erinomaisesti sään rasituksia. Hyvä vesihöyrynläpäisevyys.

Alusta: puhdas, kuiva, tasainen ja kestävä rappauspinta, betoni, kuivalaastilevy tai julkisivun rappausverkko.

Pohjustus: pohjustus (primerointi) tehdään mira 5335 quartz gund-pohjusteella joka säilytetään valitun rouhepinnoitteen väriiseksi.

Laastin levitys: laasti sekoitetaan huolellisesti vispiläporakoneella ennen levitystä. Sopivan koostumuksen saavuttamiseksi voi lisätä 1 % vettä. Laastia levitetään ruostumattomasta teräksestä valmistetulla lastalla 1,5 – 2 rakeen paksuinen kerros (2 – 3,5 mm). Saman pinnan käsittelyyn ei suositella käytettäväksi materiaalia eri tuote-eristä (eränumero on etiketissä), koska raaka-aineidien luonnolliset sävyt saattavat olla erilaisia. Työvälineet on pestävä työn jälkeen välittömästi vedellä.

Riittoisuus: noin 4,5 kg/m². Jos laastia käytetään vähemmän, voi kerroksesta tulla liian ohut mikä saattaa johtaa pinnan laadun epätasaisuuksiin.

Käyttölämpötila ja kuivuminen: laastin, pinnan ja ilman lämpötilan on oltava vähintään +5°C.

Normaaleissa sääolosuhteissa (+ 20°C, ilman suhteellinen kosteus 65 %) laastikerros kuivuu noin vuorokaudessa. Matalampi lämpötila ja ilman suurempi suhteellinen kosteus saattavat pidentää kuivumisaikaa viikon verran. Kuivumisen aikana pinta on suojattava sateelta ja jääytmiseltä. Valmistaja ei takaa päällystysmateriaalin kestävyyyttä, jos se on levitetty myööhäksyxn, talven tai varhaiskevään muuttuvissa sääolosuhteissa. Työskentelyn aikana on välttävä suoraa auringonvaloa.

Lämpötila yli +25°C nopeuttaa oleellisesti laastin kuivumista ja sen levittäminen saattaa olla vaikeampaa.

| |
|--|
| <p>RUS Мозаичное покрытие для наружных и внутренних работ</p> |
| <div> <ul style="list-style-type: none">Экстремальная механическая устойчивость Наивысшая устойчивость к выцветанию Для цоколей, фасадов и стен зданий Для наружных и внутренних работ </div> |

Применение: Декоративное структурное покрытие, на минеральные основания, при внутренних и наружных работах и в качестве окончательного покрытия в системе утепления фасадов. Состоит из полимерного связующего и крашенных кварцевых зёрен. Очень высокая механическая устойчивость и устойчивость к УВ- излучению. Предназначена для покрытий цоколей, фасадов, а также стен внутри помещений. Атмосферостойкая, не препятствует диффузии, устойчива к агрессивным газам.

Основание: Чистая, сухая, гладкая и прочная штукатурка, бетон, гипсокартон или армирующий слой утеплительной системы.

Подготовительный слой: Прогрунтовать с грунтом mira 5335 quartz grund заколерованным в примерно цвет окончательного покрытия.

Нанесение: Перед нанесением хорошо перемешать электрической дрелью. Для установки рабочей консистенции возможно добавление воды до 1%. Наносить на основание кельмой из нержавеющей стали на толщину 1,5 - 2 зёрен (2 - 3,5 мм) покрытия. Не советуется наносить материал от разных партий производства (номер партии на наклейке) на одной плоскости, поскольку из-за натурального происхождения сырья возможны небольшие отклонения по цвету. Рабочие инструменты после использования незамедлительно промывать водой.

Расход: ок. 4,0 - 4,5 кг/м². Уменьшённый расход при нанесении свидетельствует о недостаточной толщине слоя, что после высыхания может привести к неполноценному виду покрытия.

Температура и высыхание: Наносить при температуре не ниже +5°C для материала, поверхности и окружающего воздуха. Слой высыхает примерно за сутки при нормальных погодных условиях (+20°C и 65% относительнрй влажности воздуха). Более низкая температура и более высокая влажность может продлить время высыхания до одной недели. Во время высыхания защищать поверхность от дождя и заморзания. Производитель не гарантирует устойчивость покрытия нанесённого в период переменной погоды поздней осени, зимы и ранней весны. Не наносить под прямым попаданием солнечных лучей. Температура выше +25 °C сильно ускоряет высыхание и может усложнить равномерное нанесение материала.

| |
|---|
| <p>LV Mosaicpārklājums iekšdarbiem un ārdarbiem</p> |
| <div> <ul style="list-style-type: none">Ekstremlā mehāniskā noturība Augstākā izturība pret izbalēšanu Cokoliem, fasādēm un ēku sienām Iekšdarbiem un ārdarbiem </div> |

Īpašības: Dekoratīvs apdares struktūrpārklājums minerālām virsmām iekšdarbos un ārdarbos, kā arī fasāžu siltināšanas sistēmā. Sastāv no polimēru saistvielās un krāsotu kvarca graudu maisījuma. Augsta mehāniskā un UV-staru noturība. Piemērots gan koklu, gan fasāžu apdarei, gan sienu apdarei iekšdarbos. Ekstremlā mehāniski noturīgs pret skrāpējumiem. Laika apstākļu noturīgs, ar augstu ūdens tvaiku caurlaidību, noturīgs pret apkārtējās vides agresīvo iedarību.

Pamatne: Tīrs, sauss, gluds un stabils apmetums, betons, ģipskartons vai limjavas klājums.

Gruntējošā kārtā: Gruntēt ar mira 5335 quartz grund, kas ietonēts aptuvenā gala pārklājuma toni.

Uzklāšana: Pirms uzklāšanas kārtīgi samaisīt ar elektrisko maisītāju. Nepieciešamības gadījumā var atšķaidīt ar ūdeni līdz 1%. Uzklāt uz pamatnes ar tīru nerušējošā tērauda ķelei vienmērīgi biežā kārtā 1,5 - 2 graudu (2 - 3,5 mm) biezumā. Nav ieteicams uz vienas plaknes uzklāt produktus no dažādam ražošanas partijām (skat. uzlīmi), jo sakarā ar pildvielu dabisko nevienmērīgumu, iespējamas nelielas toņu novirzes. Darbānikus tīrīt ar ūdeni nekavējoties pēc darba pabeigšanas.

Patēriņš: apm. 4,0 - 4,5 kg/m². Mazāks patēriņš uzklājot nozīmē nepietiekamu slāņa biezumu, kas pēc nožūšanas var darīt redzamu pamatni un veidot neestētisku virsmas izskatu.

Temperatūra un žūšana: Neuzklāt, ja materiāla, virsmas un apkārtējās vides temperatūra ir zemāka par +5°C. Normālos laika apstākļos (+25°C un 65% relatīvais gaisa mitrums) klājums nožūst diennakts laikā. Zemāka temperatūra un augstāks gaisa mitrums var pagarināt žūšanu līdz vienai nedēļai. Žūšanas laikā nepakļaut virsmu lietus un sala iedarbībai. Ražotājs negarantē pārklājuma noturību, kas uzklāts mainīgos apstākļos vēlā rudens, ziemas un agrā pavasara periodā. Izvairīties no uzklāšanas tiešu saules staru iedarbībā. Temperatūra virs +25°C stipri pātrina virsmas žūšanu jau iestrādes laikā, un apgrūtina kvalitatīvu uzklāšanu.

| |
|---|
| <p>ENG Mosaic render for indoor and outdoor use</p> |
| <div> <ul style="list-style-type: none">Extremely high mechanical resistance Very high bleach resistance Use on socles, walls and facades For in- and outdoor works </div> |

Area of use: Decorative coating for covering walls and facades in- and outdoors. Contains polymer binder and painted quartz aggregate. Product has very high resistance to mechanical impact and UV rays. Render is very suitable for covering socles, facades and walls. Product is resistance to weather and air pollutants.

Substrate shall be solid and clean render, concrete, building board or ETICS, good water vapour permeability.

Prime with mira 5335 quartz grund tinted to a matching colour.

Application. Mix carefully with electric whisk before application. In order to reach a workable consistency, it may be necessary to add up to 1% of clean water. Use stainless tools, apply render to the surface in the thickness of 1,5-2 grains (2-3,5 mm). It is not good to use on the same wall products from different batches, due to the natural raw materials the shade may vary between the batches. Clean tools immediately after use.

Consumption ca 4,5 kg/m². Lower usage will not ensure the right layer thickness and quality.

Working temperature and drying. Minimum air, product and substrate temperature is +5°C. Under normal conditions (+20°C, RH 65%) the hardening time is ca 24h. Lower temperature and higher air humidity will prolonger the hardening time up to 1 week. Protect from wind and rain during hardening. Manufacturer is not responsible for the damages caused by early spring, late autumn and winter hectic weather conditions during application and hardening. Do not use the render under direct sunlight. Temperature over 25°C will make the application very difficult.



Tallinn 160



Helsinki 313



Tartu 290



Turku 221



Narva 276



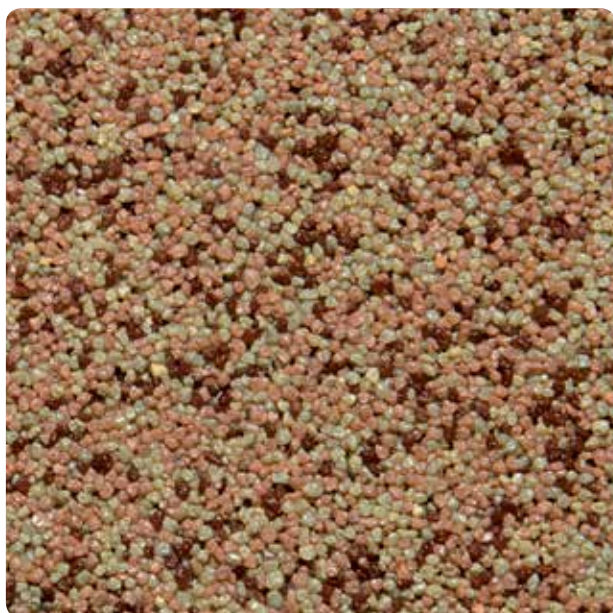
Tampere 153



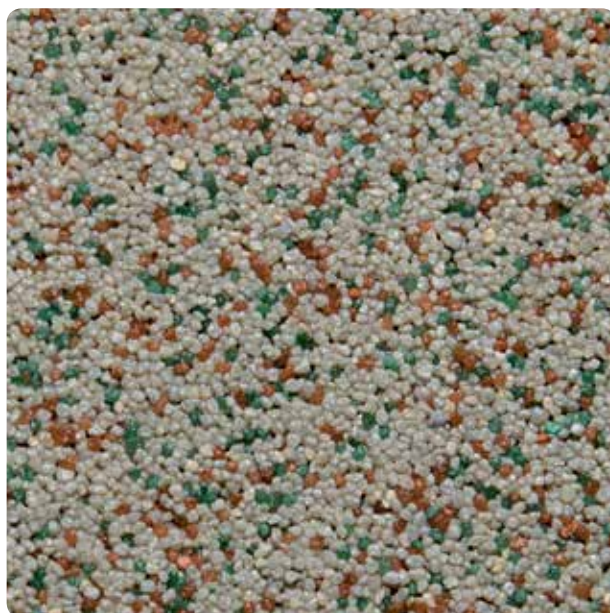
Riga 368



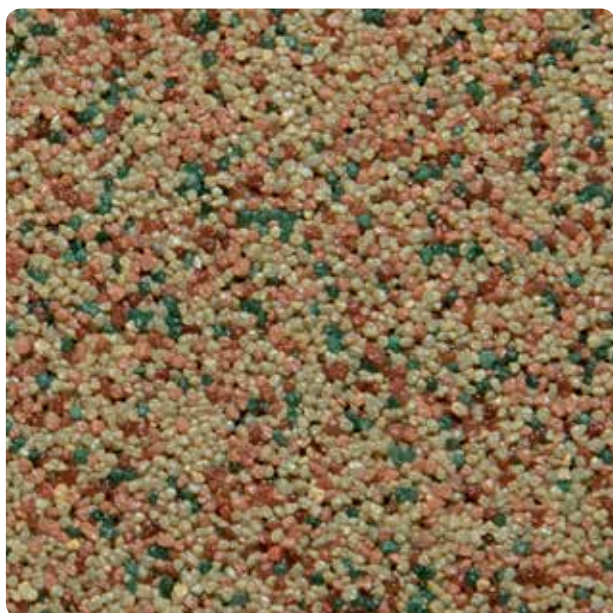
Oslo 252



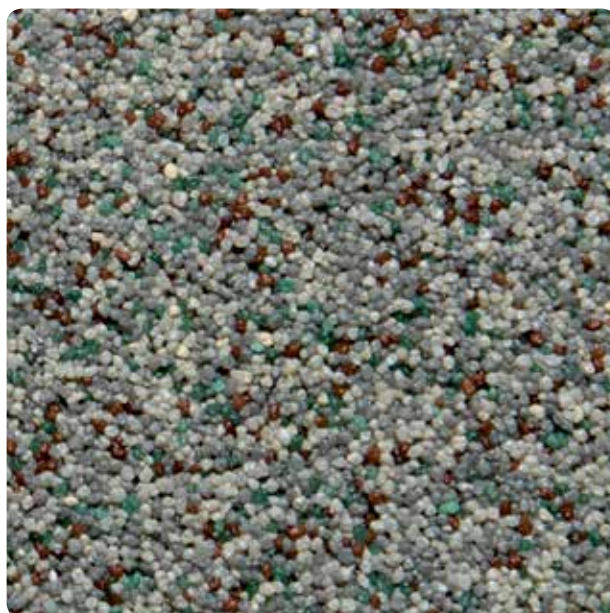
Roskilde 306



Stockholm 207



Vilnius 382



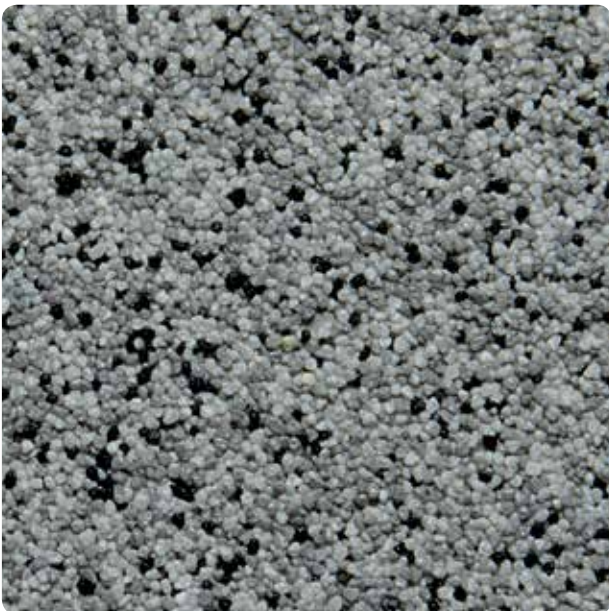
Copenhagen 238



Bergen 184



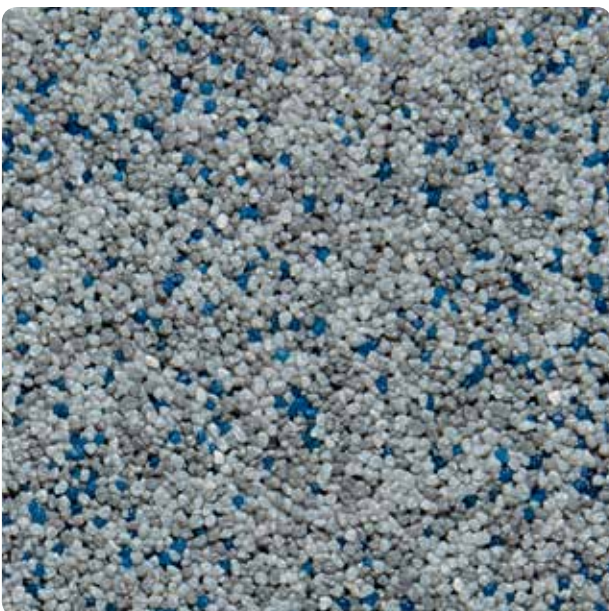
Vaasa 146



Uppsala 191



Rakvere 117



Aalborg 283



Klaipeda 214



mira

www.mira.ee • www.mira.lv • www.mira.lt • www.mira.ru • www.miralaastit.fi

mira ehitusmaterjalid OÜ



Investing in your future



European Union
Regional Development Fund